

AXIS Camera Station

Un completo software de gestión de vídeo para la supervisión, grabación, reproducción y gestión de eventos.



- > Hasta 50 cámaras
- > Grabación programada y controlada por eventos
- > Fácil instalación
- > Manejo intuitivo
- > Control de cámaras PTZ y domo
- > Planos
- > Visualización y control remoto

AXIS Camera Station es un completo sistema de supervisión y grabación para hasta 50 cámaras. Diseñado para los productos de vídeo en red de Axis, este software ofrece una fácil instalación y configuración con detección automática de cámaras, configuración de múltiples dispositivos y un potente asistente de configuración de eventos.

Vea y grabe vídeo y audio de alta calidad de hasta 50 cámaras con compresión de vídeo H.264, MPEG-4 y Motion JPEG. La compatibilidad con la compresión de vídeo H.264 facilita la optimización del ancho de banda y la eficiencia de almacenamiento al reducir significativamente la tasa de bits sin comprometer la calidad de imagen.

Las grabaciones programadas y controladas por eventos se activan por movimiento o entradas externas. AXIS Camera Station utiliza la detección de movimiento basada en la cámara para ahorrar ancho de banda y espacio en disco. La grabación manual se puede activar directamente en la interfaz de visualización en vivo.

Potente función de búsqueda con visualización cronológica de grabaciones y función de exportación. La compatibilidad con Planos permite captar una visión panorámica de la zona supervisada, así como obtener un acceso rápido a cualquier cámara de red Axis que haya en la instalación.

La interfaz de usuario se ha desarrollado para ofrecer un manejo intuitivo y sencillo con herramientas de navegación que facilitan el acceso rápido a las cámaras y grabaciones del sistema.

El control de las cámaras PTZ y domo con un joystick o ratón ofrece un control sensible y preciso de la función de movimiento horizontal, vertical y zoom. La compatibilidad con el control PTZ digital está disponible tanto en la visualización en vivo como en la reproducción.

El cliente Windows se puede instalar en cualquier ordenador, para permitir la visualización y el control remoto desde cualquier parte a través de la red corporativa o de Internet.

Especificaciones técnicas – AXIS Camera Station

Cámara	
Modelos	Compatible con los productos de vídeo en red de Axis que ejecutan el firmware 4.30 ó superior* *Excluidas las cámaras AXIS 206M/206W
Número de canales	Hasta 50
Vídeo	
Compresión de vídeo	H.264 (MPEG-4 Parte 10/AVC) MPEG-4 Parte 2 Motion JPEG
Resoluciones	Compatible con las resoluciones de los productos de vídeo Axis conectados
Velocidad de grabación	1500 ips o más con el hardware recomendado
Audio	
Transmisión de audio	Audio unidireccional
Compresión de audio	AAC G.711 G.726
Servidor de grabación	
Seguridad	Múltiples niveles de acceso de usuario con protección por contraseña utilizando usuarios de dominios locales o Windows (servicio Active Directory)
Instalación y configuración	Detección automática de cámaras Configuración de múltiples dispositivos Potente asistente de configuración de eventos
Almacenamiento de las grabaciones	Base de datos de grabación limitada sólo por el espacio en disco Grabación directa en discos locales y de red La duración por cámara puede estar limitada para cumplir los requisitos legales locales Grabación de fallos en las cámaras Bloqueo de grabaciones prioritarias
Cliente	Cliente de AXIS Camera Station (para Windows) incluido para la visualización, reproducción y administración local y remota
Visualización en directo	
Visualización en directo	Configuración de visión en vivo de hasta 50 cámaras Compatible con monitores múltiples Secuencia de cámara/visión, visión de planos
Compatibilidad con PTZ	Control de cámaras PTZ y domo mediante la utilización de un ratón o joystick Zoom de área Control PTZ digital en visualización en vivo y reproducción
Reproducción	
Búsqueda de grabaciones	Se pueden buscar grabaciones a partir de la fecha y la hora Visualización cronológica, búsqueda inteligente, marcadores
Reproducción	Velocidad controlable o imagen a imagen Gráfico cronológico para facilitar la visión completa de los eventos
Reproducción sincronizada	Reproducción de vídeo sincronizada temporalmente de hasta 4 fuentes de vídeo a la vez
Exportación	Imágenes individuales en formato JPEG o secuencias de vídeo en formato ASF Firma digital en grabaciones exportadas

Activadores y eventos	
Grabación de eventos	Eventos activados por detección de movimientos, Alarma por manipulación (Active Tampering Alarm), AXIS Cross Line Detection, entradas externas, activación manual o por activaciones de sistema Mejora de la calidad en las grabaciones de eventos
Grabación programada	La programación por cámara permite personalizar las grabaciones de días laborables y fines de semana
Detección de movimiento	Detección de movimiento avanzada basada en la cámara para reducir el uso de ancho de banda
Control de entrada/salida	Control avanzado de las entradas/salidas digitales de las cámaras
Notificación de alarma	Indicación visual, alerta sonora, notificación en bandeja de sistema, conmutador de cámara/visión, ir a PTZ predefinida, procedimiento de alarmas por correo electrónico, reconocimiento de alarmas
Registros	Registros de alarmas, eventos y auditoría Todos los eventos se pueden filtrar por día, hora y/o cámara
Sistema	
Requisitos mínimos del sistema	Windows 7 Professional, Vista Business, XP Professional (servidores y/o clientes), Windows 2008 Server, 2003 Server (sólo servidores) Utilice siempre los paquetes de servicio más recientes Entorno de tiempo de ejecución Microsoft .NET (incluido en el paquete de instalación)
Requisitos informáticos mínimos del cliente	CPU: Intel P4 o superior, 2 GHz (Intel Core 2 Quad recomendado para grandes sistemas) RAM: 1 GB (4 GB recomendado para grandes sistemas) Tarjeta gráfica con aceleración de hardware DirectX 9.0 completa y memoria de vídeo integrada de 256 MB o superior ¡Importante! Utiliza el último driver para tarjeta de vídeo y DirectX runtime
Requisitos informáticos mínimos del servidor	CPU: Intel P4 o superior, 2 GHz (Intel Xeon recomendado para grandes sistemas) 1 GB de RAM (4 GB recomendado para grandes sistemas)
Red recomendada	Red de 100 Megabits (red Gigabit recomendada para grandes sistemas)
Configuración de disco duro recomendada	A 30 ips en VGA: hasta 15 cámaras por disco duro
General	
Idiomas	Inglés, francés, alemán, italiano y español
Licencias	Licencias básicas de AXIS Camera Station para 4 ó 10 cámaras/canales para su uso en un único PC/servidor dedicado Licencias adicionales para +1, +5 ó +20 y hasta +20 cámaras/canales Licencia de soporte de un año incluida en la licencia básica 4/10 La asistencia y las actualizaciones futuras requieren una licencia de soporte anual La versión de prueba de 30 días se puede actualizar a una versión con licencia
Registro de licencia	Puede registrarse automáticamente a través de Internet, o manualmente en www.axis.com en el periodo de gracia de cinco días
Accesorios incluidos	Guía de instalación CD con software y manual de usuario

Más información disponible en www.axis.com

Accesorios opcionales

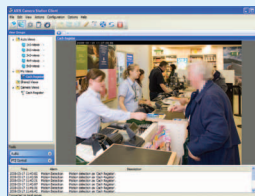
Cuadro de control para videovigilancia AXIS T8310 para un control preciso de las cámaras pan/tilt/zoom.



Módulo de audio con E/S AXIS P8221 mejora los sistemas de vigilancia por vídeo con E/S adicional y una calidad de audio excelente.



AXIS Camera Station One – gratuito



Solución de software para visualizar y grabar vídeo en vivo procedente de una única cámara de red Axis.